

Our reference 本署檔號：
(3) in EMSD-GLD/GL/PUB/02 Pt.3

Telephone 電話號碼： 2808 3529

Your reference 來函檔號：

Facsimile 圖文傳真： 2577 4901

致 所有建築工地升降機及塔式工作平台擁有人
各註冊建築工地升降機及塔式工作平台承建商
各註冊建築工地升降機及塔式工作平台檢驗員

敬啟者：

第 2/2022 號通告 嚴謹監察工地安全 防止意外發生

本港近期接連發生嚴重工業意外，並不幸做成人命傷亡。為此，機電工程署特函提醒所有持份者，包括建築工地升降機或塔式工作平台擁有人、註冊建築工地升降機及塔式工作平台承建商及檢驗員，均須切實做好工地安全工作，防止意外發生。

此外，本署於 9 月中旬對全港使用中的建築工地升降機進行全面的巡查。期間，本署發現個別工地的建築工地升降機在安裝及保養上存有不足之處，構成安全隱患，當中涉及機架、底座、主支架、牆壁錨定裝置以及附近的結構物繫於裝置上等等（詳情可參考附件 1）。

本署提醒各擁有人、註冊承建商及檢驗員必須分別遵守《建築工地升降機及塔式工作平台(安全)條例》（《條例》）內第 9 及 10 條所列明之責任要求。此外，在複雜多變的工地環境中，各擁有人、註冊承建商及檢驗員必須時刻留意可能影響裝置安全操作的情況，並作出及時修正，避免發生意外。同時，各擁有人、註冊承建商及檢驗員必須全面提昇員工之安全意識，並涵蓋至所有工作範疇上，以確保每位員工充份了解有關安全要求及徹實執行相關防止意外措施。

如對上述要求有任何疑問，請致電 2808 3865 與本署林澤雄工程師聯絡。

此致

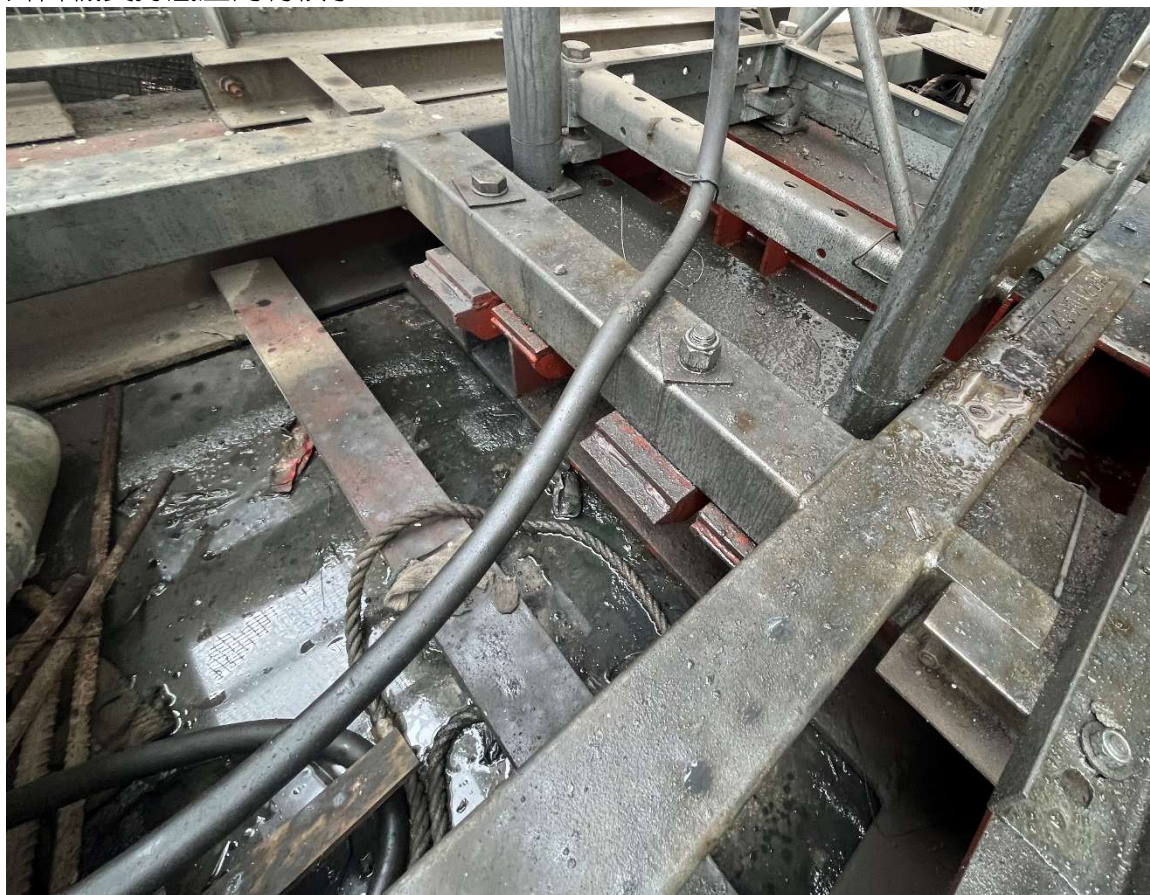
機電工程署署長

(鍾卓明  代行)

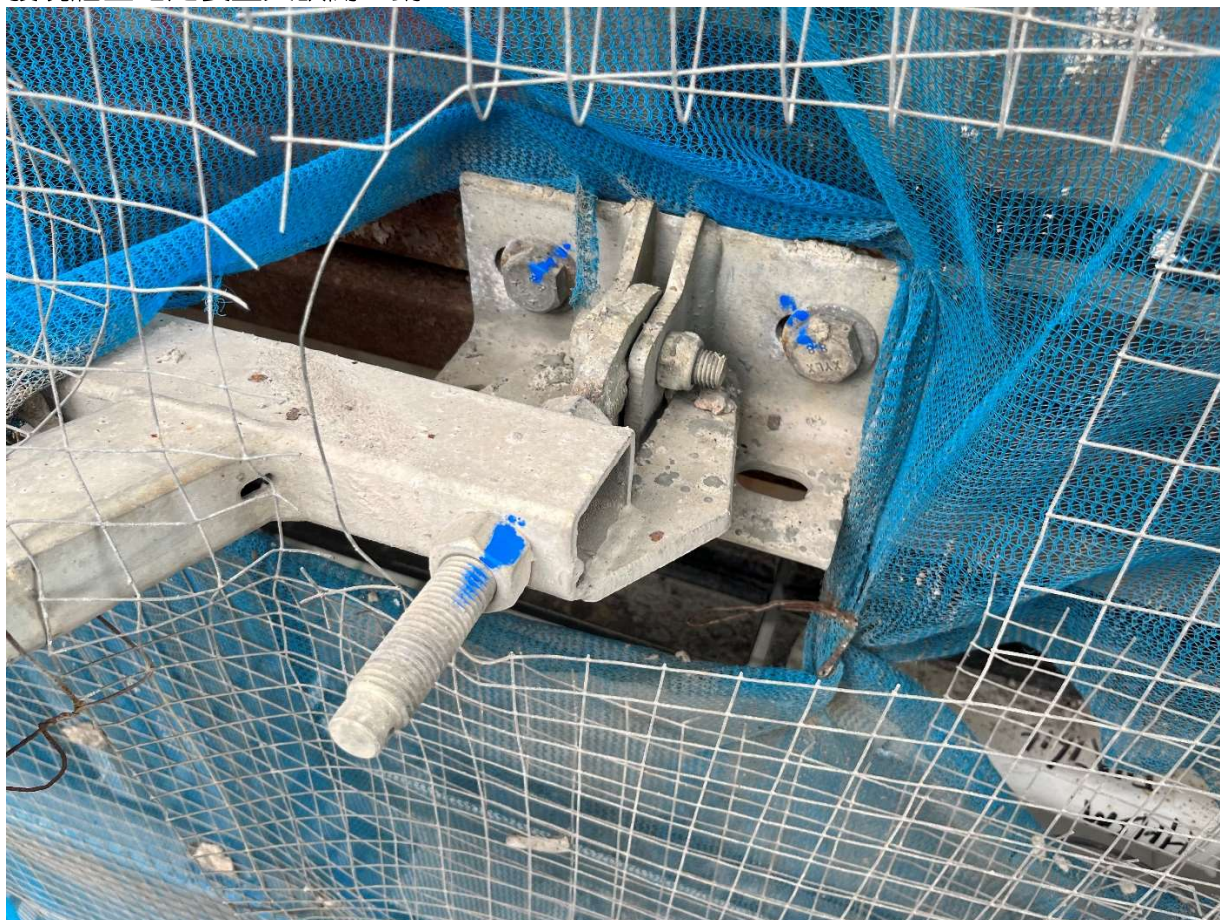
連附件

2022 年 9 月 28 日

1) 升降機支撐底座內有積水



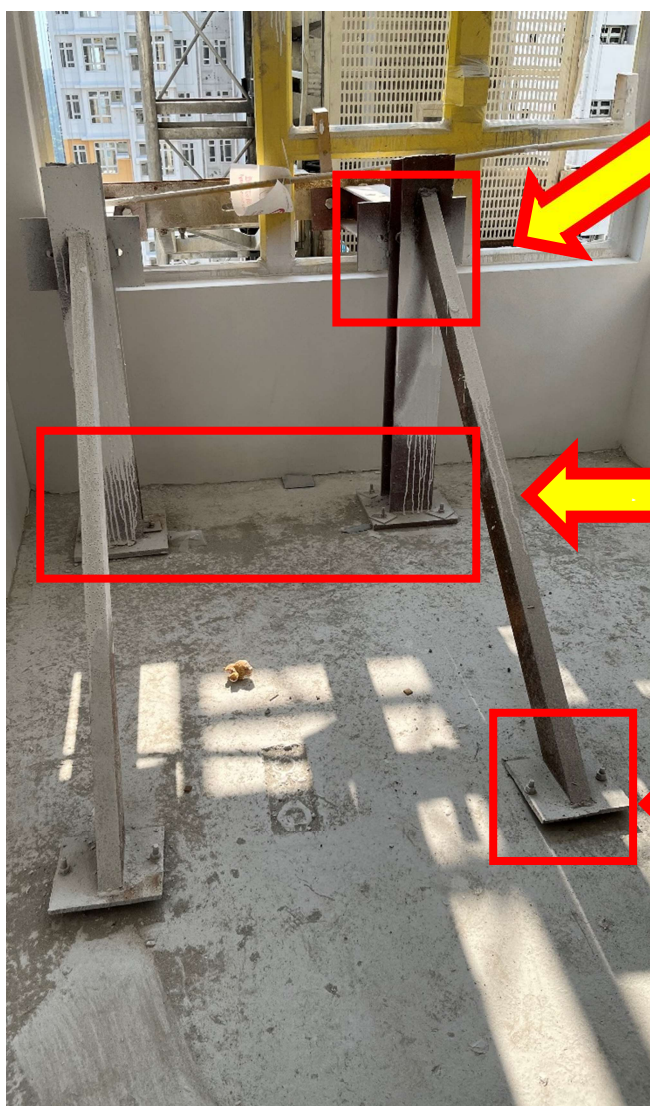
2) 發現牆壁錨定裝置欠缺開口銷



3) 部分棚架依附在牆壁錨定裝置上



4) 發現未獲得審批的壁錨定裝置支架座及安裝不當。



- 5) 發現支撐棚架的狗臂架與機架之間間隙不足



- 6) 發現安裝在建築工地升降機底座主支撐上的鎖緊螺母缺失



- 完 -