



(22)(1A)
豆穎童



不可沾水



機電安全



避免陽植接照射



打開窗戶

定期檢查



機電安全要知道



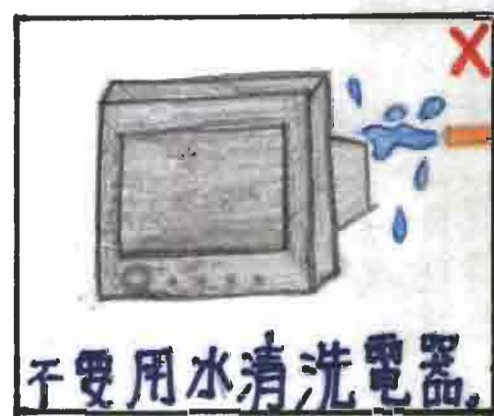
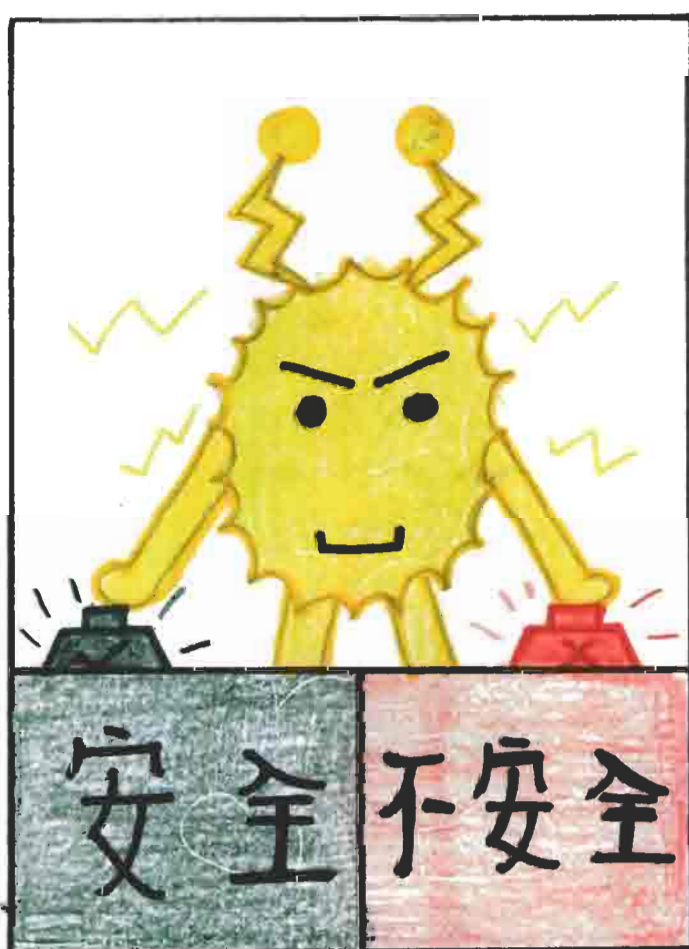
一定要將電源插頭插到最盡。



不要濕手觸摸電按鈕



要定期檢查家中電器



不要用水清洗電器。



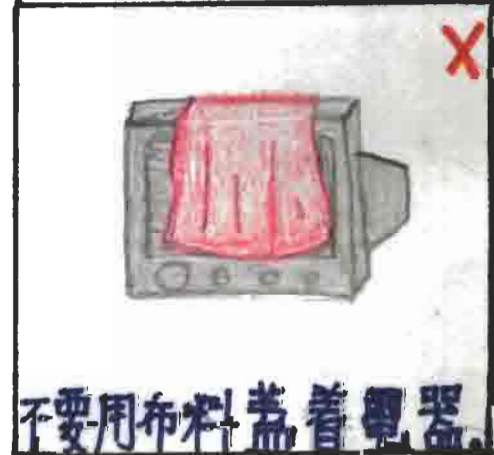
電器要放在穩固的地方



不要使用已破損的電線

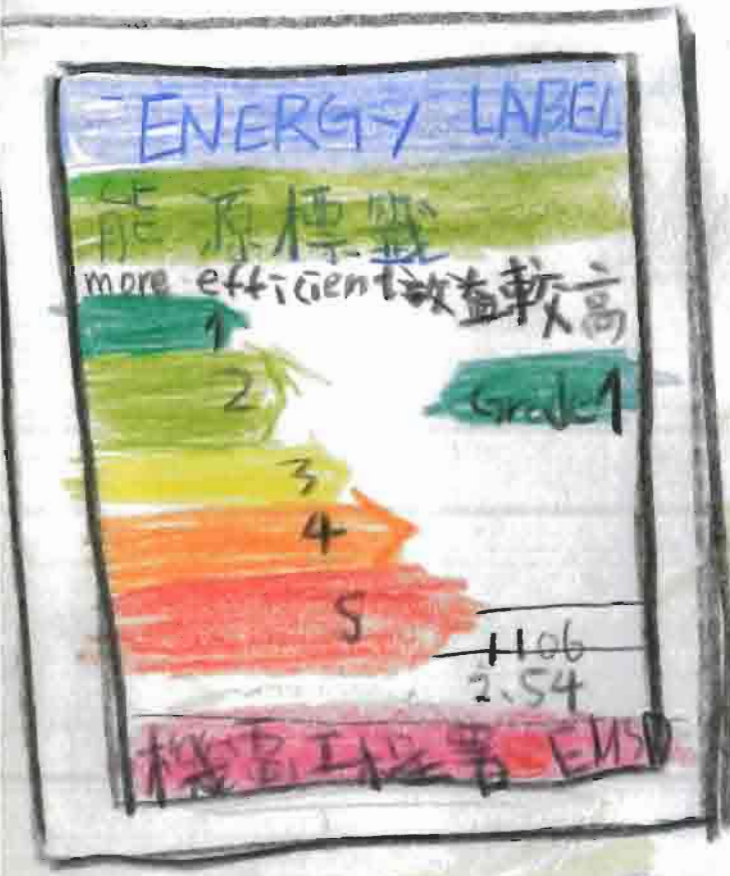
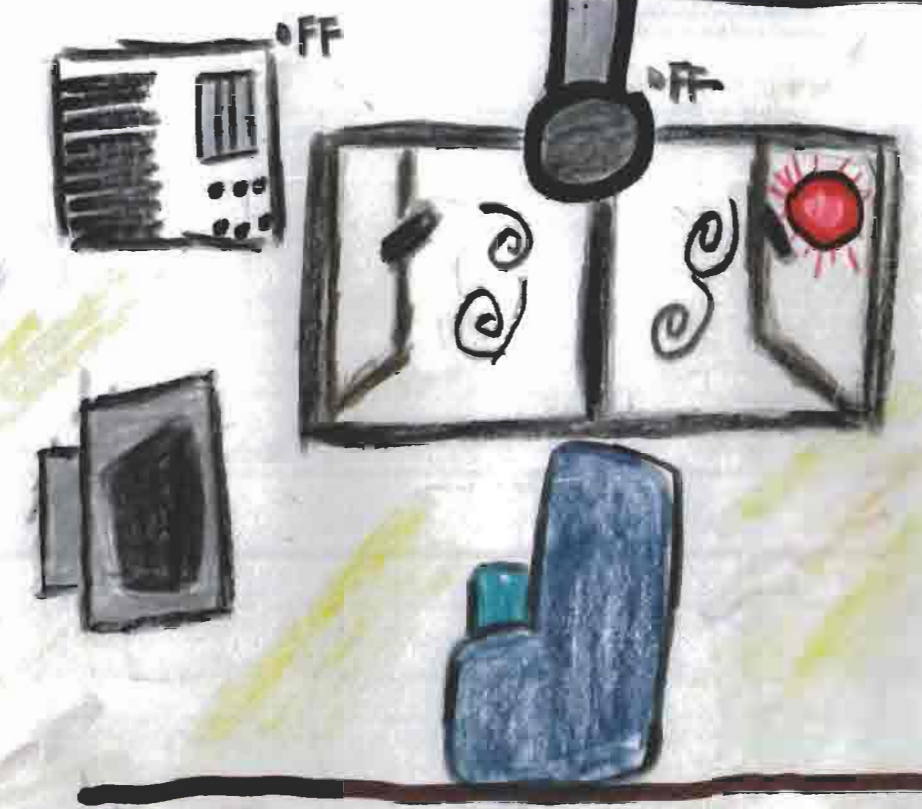
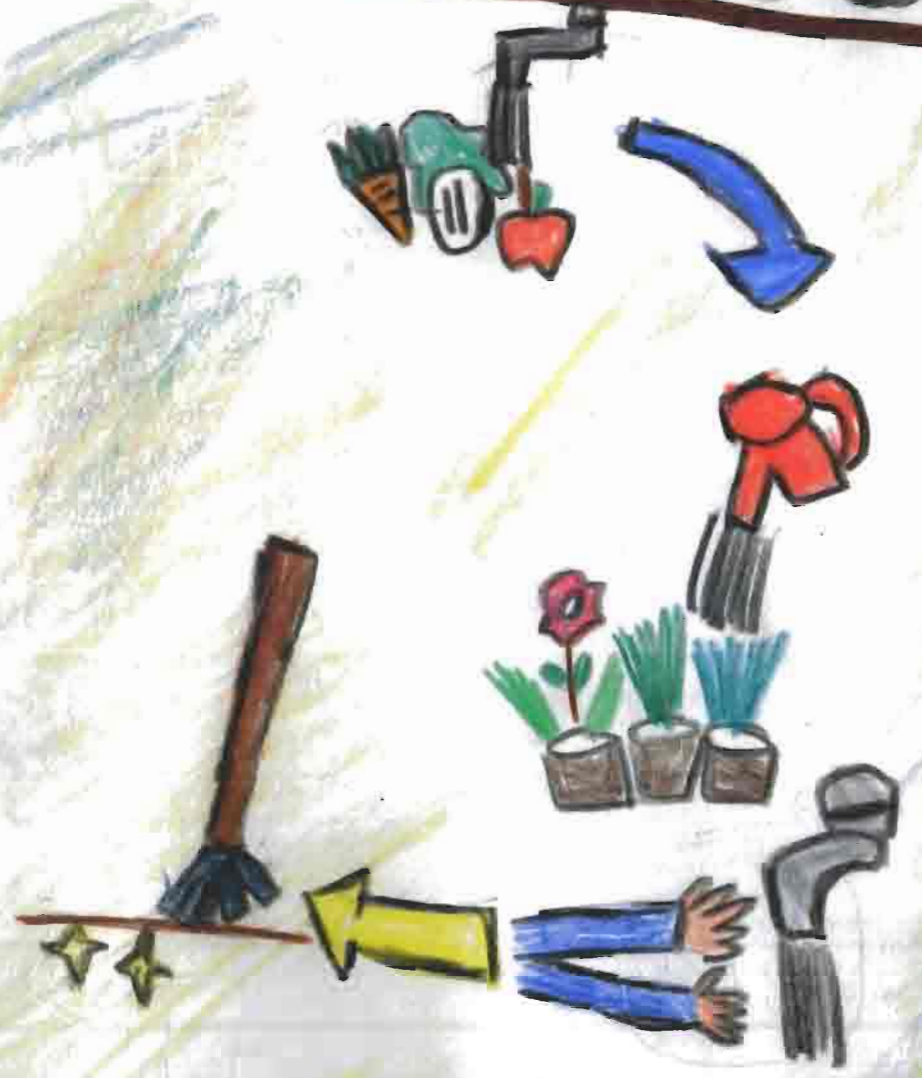
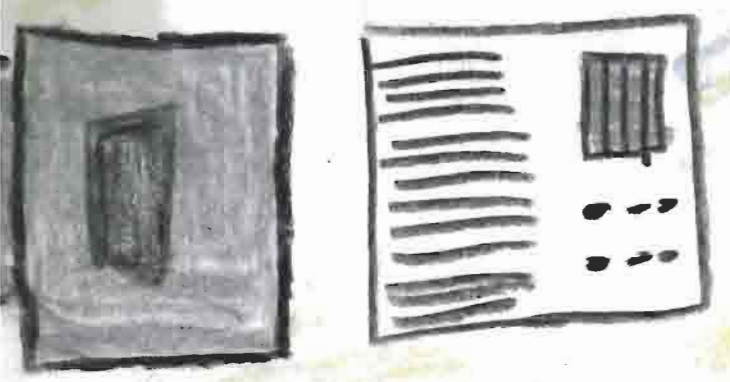
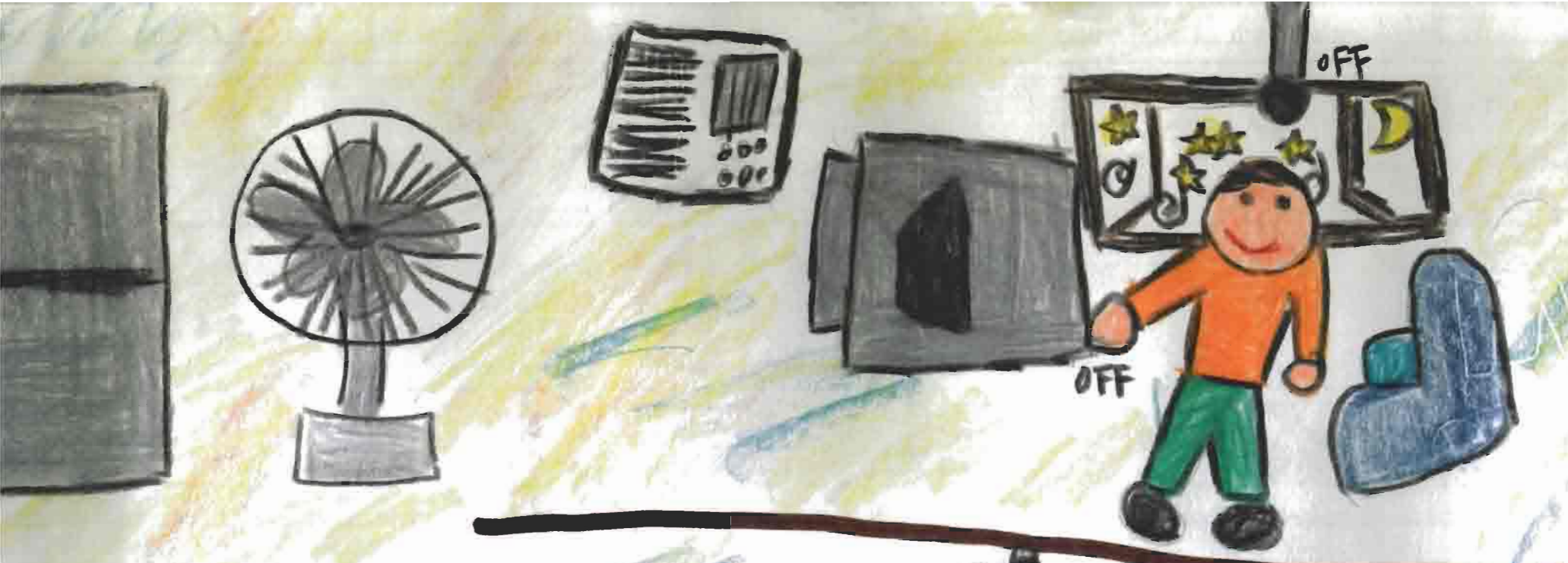


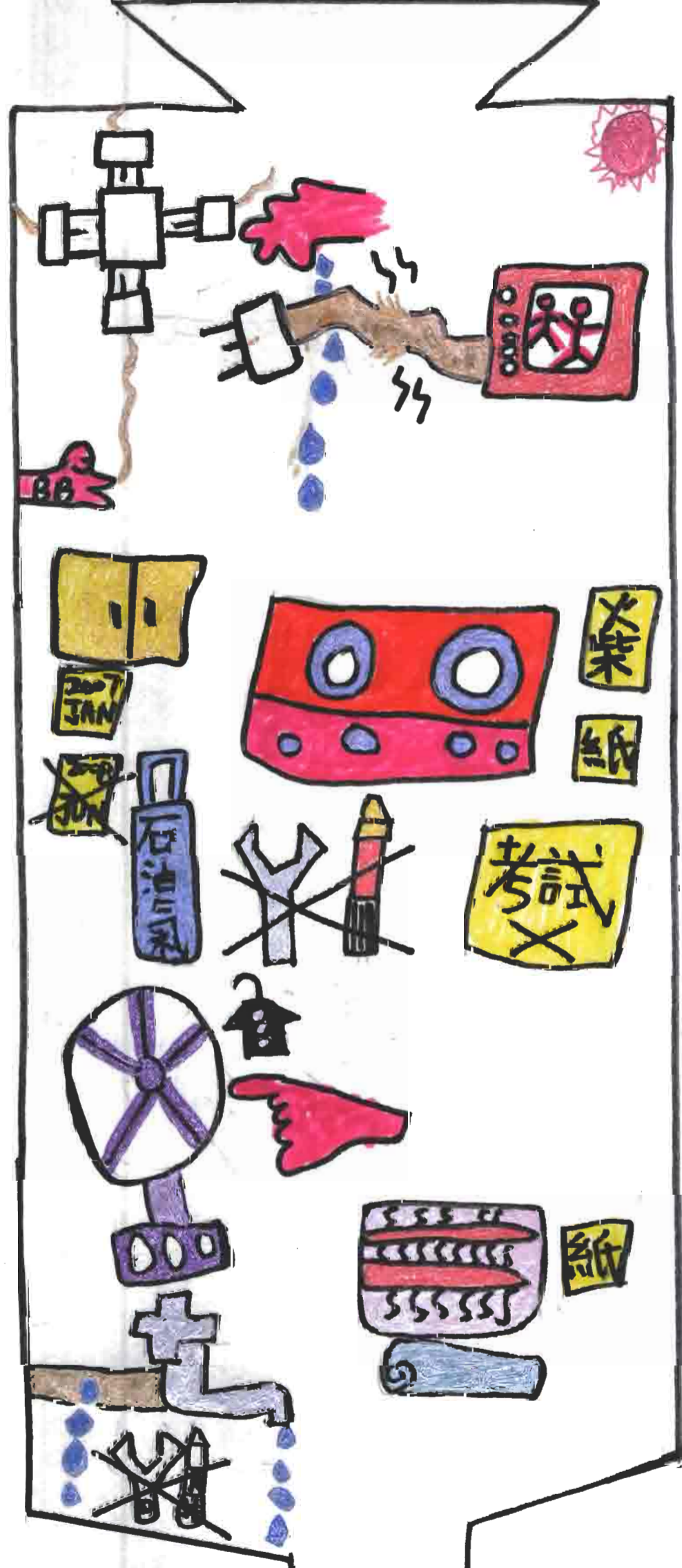
電器要放在陽光照不到的地方。



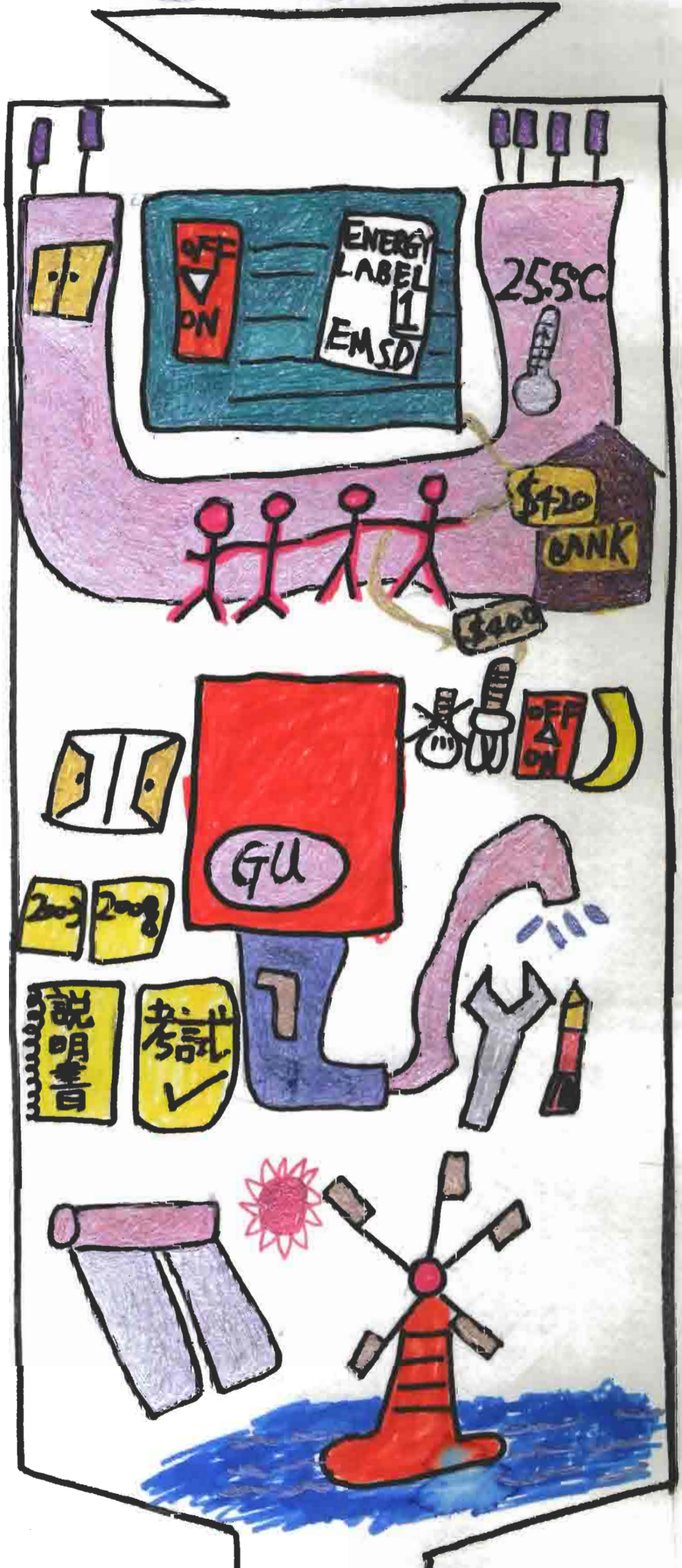
不要用布料蓋着電器。

意外發生 @ 報告!





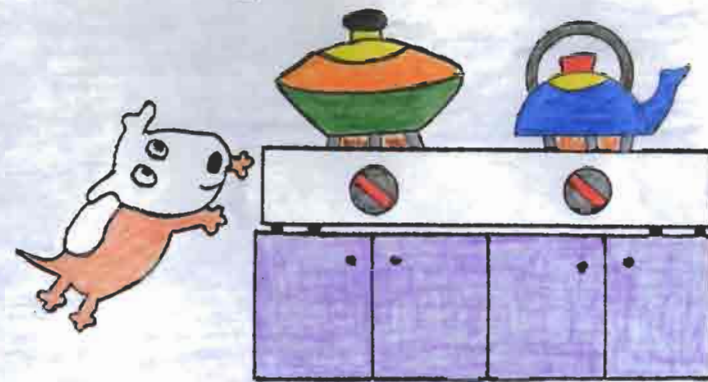
\$820



\$820
BANK



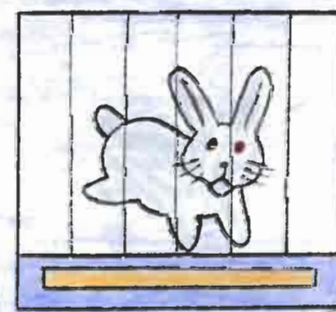
不理會小狗在家
互亂跳躍·很容易
易發生氣體洩漏
及家居意外



切記,電器的電線過長及放
近小寵物旁,以免比牠咬斷
而發生火警,危害自己傷及他人



器窗風保鏢
電門然環
用開自可
少多用嘅又



小

孩

勿

進

廚

房





小心使用電器

